

## Saal



Der Saal präsentiert sich in seiner Raumgestaltung schlicht, elegant und funktional. Als vielfach nutzbares Auditorium konzipiert und mit umfangreicher Medientechnik ausgestattet, bietet er einen repräsentativen Rahmen für wissenschaftliche Tagungen, Vorträge, Konzerte, Filmvorführungen und vieles mehr.

**Grundfläche:** 260 m<sup>2</sup> - 275 m<sup>2</sup>

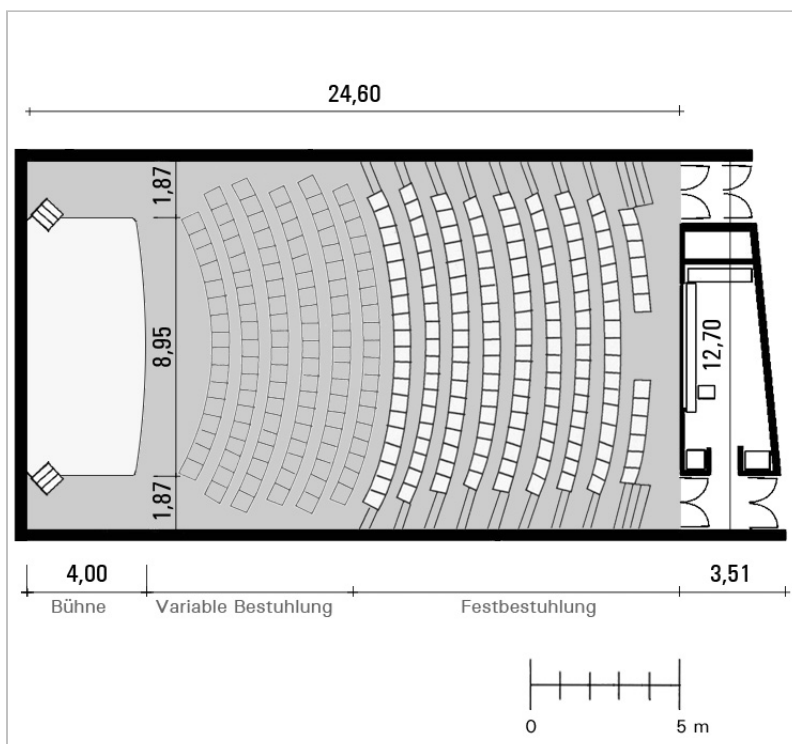
**Höhe:** 2,95 m bis 6,00 m

**Kapazität:** Festbestuhlung: 144 Pers.  
Aufstockung: variabel auf max. 300 Pers. bei kleiner Bühne

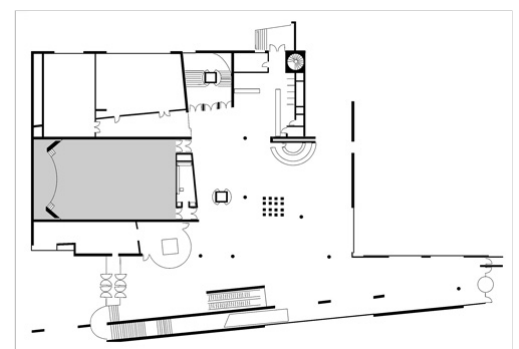


### Technisches Equipment:

- 32-Kanal-Digital-Mischpult Yamaha QL1 + Fohhn Linienstrahler-System
- HD-Daten- und Videoprojektor fest installiert (NEC PA550)
- Laptopanschluß für Projektion an der Bühne (HDMI)
- 2 Filmprojektoren 35mm/16mm mit Überblendmöglichkeit (nur ein Format pro Veranstaltung einsetzbar)
- Abspielmöglichkeit: Blue-Ray/DVD /CD – Audio (DigiBeta und Beta SP auf Anfrage)
- Aufzeichnungsmöglichkeit: MP3-Audio
- Vielfältige Dimm- und Illuminationsmöglichkeiten
- Liveübertragung in Nebenräume möglich
- Außenanschluß für Ü-Wagen
- Regiebühne für bis zu 20 Kameras
- HotSpot-Standort: drahtloser Internetzugang möglich
- 7 steuerbare Pals-Stufenlinser plus 6 seitlich fixe Profilscheinwerfer



Grundriss M: 1:250



Lageplan Erdgeschoss