

Seminarraum



Der Seminarraum eignet sich vor allem für Veranstaltungen mit einem kleineren Teilnehmerkreis von bis zu 30 Personen. Er bietet einen optimalen Rahmen für Fortbildungen, Workshops und Pressekonferenzen.

Grundfläche: 77 m²

Höhe: 2,90 m

Kapazität:

U-Form außen: 18 Pers.

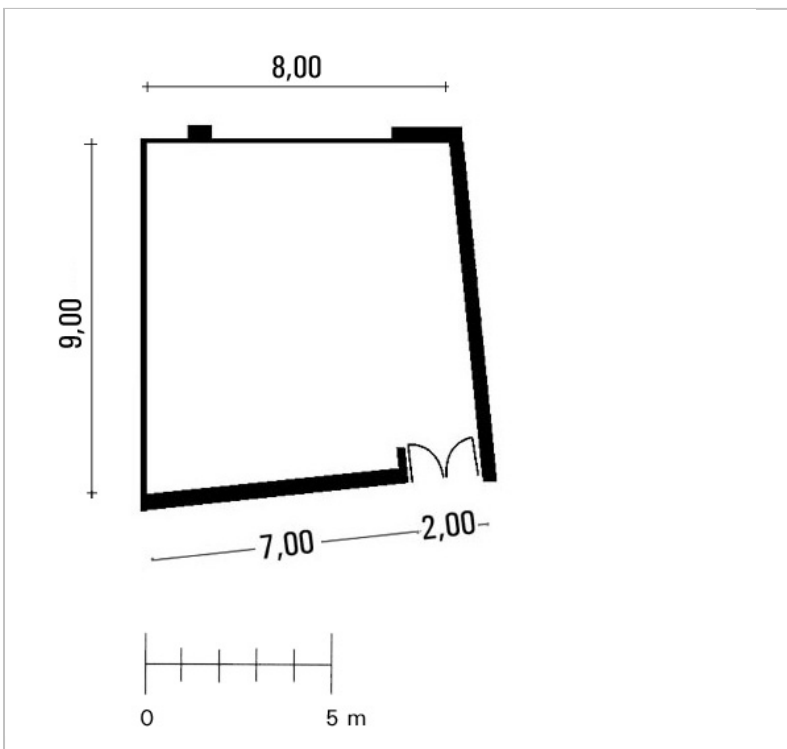
U-Form innen und außen: 28 Pers.

Reihenbestuhlung: 45 Pers.

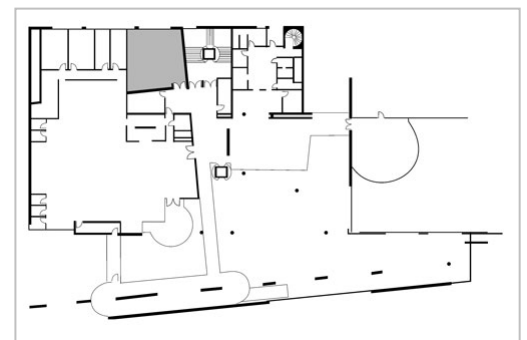


Technisches Equipment:

- PC-Präsentationen über Panasonic PT AH1000E-Projektor möglich (Anschlüsse: HDMI und VGA)
- Großleinwand, Flipchart, Overheadprojektor
- Verdunklungsmöglichkeit und Sonnenschutz
- HotSpot-Standort: drahtloser Internetzugriff möglich



Grundriss M: 1:200



Lageplan Erdgeschoss